

## NOTICE DE MONTAGE

### **GARDE BOUE ERMAX ADAPTABLE SUR**

**BMW C 600 SPORT 2012 → ∞**

**BMW C 650 SPORT 2016 → ∞**

*Durée estimée de montage : 30 min*

### Kit de fixation

- 2 vis BHC 5x20 grosse tête
- 2 rondelles Ø5
- 2 agrafes filetées Ø5
- 2 équerres de fixation Ø8
- 1 scratch longueur 60 mm

### Montage

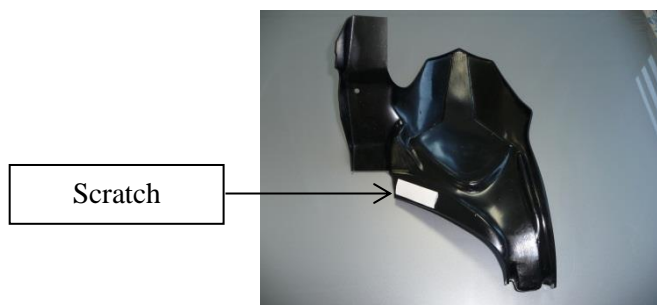
- Dévisser la vis torx Ø8, côté droit du bras oscillant, celle du fond à gauche.
- Dévisser la vis torx Ø6, côté gauche du bras oscillant, celle qui tient la fixation de la durite.
- Préparer les deux équerres comme sur la photo ci-dessous :



- Fixer l'équerre n°2 à l'aide de la vis d'origine torx Ø6, entre le bras oscillant et la fixation de durite. Et fixer à l'aide de la vis d'origine torx Ø8 l'équerre n°1 au fond du bras oscillant côté droit (voir photos ci-dessous) :



- Préparer le garde boue Ermax en collant le scratch comme sur la photo ci-dessous, puis le positionner et le visser à l'aide des deux vis BHC Ø5, en mettant les rondelles Ø5 entre les vis et le garde boue.



#### « ATTENTION »

\* Les pièces peintes et vernies ne sont pas garanties contre les lavages vapeur « haute pression » ou les produits nettoyants agressifs qui peuvent les endommager et décoller le vernis. Nous conseillons d'ailleurs, d'après les données techniques de nos fournisseurs en peinture, d'**attendre un mois** afin d'obtenir une polymérisation complète du vernis.

\* Tout accessoire monté ne sera plus considéré comme neuf et ne sera **ni repris ni échangé**.

\* Les accessoires Ermax sont conçus pour des **montes d'origine**. Ils ne seront pas garantis s'ils sont utilisés dans d'autres conditions.

\* En raison des tolérances de fabrication des véhicules, indépendantes de notre volonté, certains produits Ermax peuvent nécessiter des ajustements lors de la fixation.

\* Les marques de fabricant de motos citées sont indiquées exclusivement comme référence nécessaire à la destination des accessoires Ermax.

\* Attention aux serrages excessifs qui pourraient abîmer ou casser nos accessoires en plastique et les vis en aluminium.

\* Certains pneus, conformes aux standards ETRTO, peuvent être en réalité plus hauts et plus larges que les dimensions gravées sur le pneu (jusqu'à + 10 mm). Ils peuvent être **incompatibles** avec les passages de roue et garde-boue que nous avons conçus avec les pneus montés d'origine et dont les dimensions correspondent à celles gravées sur le pneu.

\* Durcir l'amortisseur arrière lors de conduites chargées ou sur routes bosselées.

## FITTING INSTRUCTIONS

**ERMAX REAR HUGGER ADAPTABLE ON**  
**BMW C 600 SPORT 2012** → ∞  
**BMW C 650 SPORT 2016** → ∞  
Estimated fitting time : 30 min

### Fitting kit

- 2 screws BHC 5x20 (big head)
- 2 washers Ø5
- 2 threaded fasteners Ø8
- 2 corner plates Ø8
- 1 Velcro tape length 60 mm

### Fitting instructions

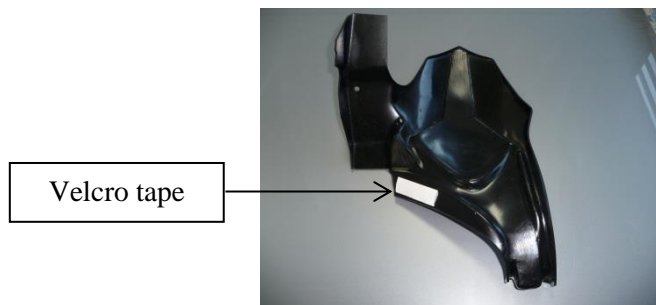
- On the right hand side of the swinging arm : unscrew the Torx Ø8 screw located bottom left.
- On the left hand side of the swinging arm : unscrew the Torx Ø6 screw which holds the hose fixing.
- Prepare both corner plates as shown in the photo below :



- Fit corner plate n°2 between the swinging arm and the brake hose fixing, using the original Torx Ø6 screw. Then fit corner plate n°1 on the right hand side of the swinging arm using the original Torx Ø8 screw (see photos below) :



- Prepare the Ermamax rear hugger by sticking the Velcro tape as shown in the photo below. Then position it and screw it in place using the two BHC Ø5 screws, having placed the Ø5 washers between the screws and the hugger.



#### « CAUTION »

- \* Painted and varnished parts are not guaranteed against high pressure steam washes or aggressive cleaning products which can damage them and unstuck the varnish. We advise moreover, according to the technical data of our painting suppliers, to wait one month to obtain a complete polymerization of varnish.
- \* Accessories gone up on the motorbike will not be any more considered as new and will be **neither retaken nor exchanged**.
- \* Ermamax accessories are foreseen for **original equipments**. They will not be guaranteed if they are used in others conditions.
- \* Due to vehicles made tolerances, beyond our control, some Ermamax products might need adjustments to fit.
- \* The mentioned label of motorbikes's manufacturers are indicated exclusively as a reference to Ermamax accessories.
- \* Care to excessive clampings which may damage or break our plastic accessories and aluminium screws.
- \* A few tyres, faithful to ETRTO standards, may be in fact bigger and higher than dimensions engraved on the tyre (until + 10 mm). They may be **not compatible** with undertrays and rear huggers which we made with original tyres and whose dimensions correspond to these ones engraved on tyre.
- \* Harden the rear shock absorber while drivings with load or on dented roads.