

NOTICE DE MONTAGE

SAUTE VENT ERMAX ADAPTABLE SUR FZ8 N 2010 → ∞ *Durée de montage estimé : 15 mn*

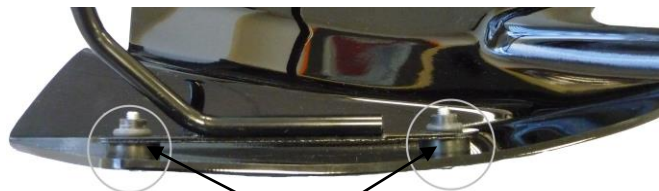


Photo 1
Position des entretoises caoutchouc



Photo 2
Vis à démonter et à remplacer

Kit de fixation

- 4 inserts caoutchouc
- 4 vis BHC 5×20 (petite tête)
- 2 pattes de fixation
- 4 entretoises acier Ø8 L: 10mm
- 4 rondelles plastique Ø 5
- 4 entretoises caoutchouc Ø5 L: 5mm
- 4 vis BHc 8×40

Montage

- Mettre en place les inserts caoutchouc sur les pattes de fixation.
- Fixer celles-ci sur le saute-vent à l'aide des vis BHC 5×20 et des rondelles plastique en insérant les entretoises caoutchouc entre le saute-vent et les pattes de fixation (voir photo1).
- Démonter les quatre vis de fixation du ponté de guidon. Mettre en place les quatre entretoises acier dans les trous des têtes de vis d'origine (voir photo2).
- Monter l'ensemble saute-vent / pattes de fixation sur le ponté et le fixer avec les vis BHc 8×40 fournies : **BLOQUER EN 1^{ER} LES VIS DE DEVANT**, puis serrer les vis à l'arrière.



ATTENTION »

- * Tout accessoire monté ne sera plus considéré comme neuf et ne sera **ni repris ni échangé**.
- * Les accessoires Ermax sont conçus pour des **montes d'origine**. Ils ne seront pas garantis s'ils sont utilisés dans d'autres conditions.
- * En raison des tolérances de fabrication des véhicules, indépendantes de notre volonté, certains produits Ermax peuvent nécessiter des ajustements lors de la fixation.
- * Attention aux serrages excessifs qui pourraient abîmer ou casser nos accessoires en plastique et les vis en aluminium.
- * Les marques de fabricant de motos citées sont indiquées exclusivement comme référence nécessaire à la destination des accessoires Ermax.
- * Les bulles abîmées par un **lavage inadéquat** ne sont pas garanties (dissolvant, essence, détergent, produits abrasifs, corrosifs...). Essuyer immédiatement les liquides de frein ou de batterie qui pourraient déborder sur les accessoires.

FITTING INSTRUCTIONS

ERMAX NOSE SCREEN **ADAPTABLE ON FZ8 N 2010** → ∞ *Estimated fitting time : 15 mn*

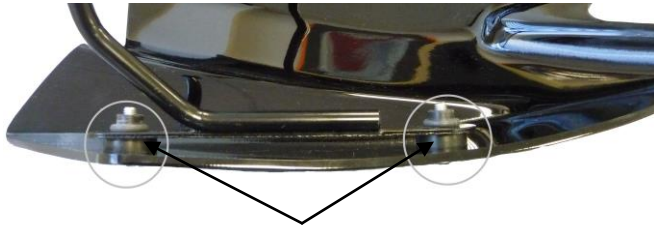


Photo1
Rubber spacers location



Photo 2
Screws to remove and replace

Fitting kit

- 4 rubber inserts
- 4 BHC 5×20 screws (small head)
- 2 fitting brackets
- 4 steel spacers Ø8 L: 10mm
- 4 Ø5 plastic washers
- 4 rubber spacers Ø5 L: 5mm
- 4 BHC 8×40 screws

Assembly

- Place the rubber inserts on the fitting brackets.
- Fit them on the nose screen thanks to the BHC 5x20 screws and plastic washers, by inserting the rubber spacers between the nose screen and the fitting bracket (see photo 1).
- Remove the 4 screws of the handlebar holder. Place the 4 steel spacers into the holes of the original screw heads (see picture 2).
- Place the whole nose screen / fitting brackets on the handlebar holder and fit the unit by using the provided BHc 8x40 screws : **JAM FRONT SCREWS AT FIRST**, and then tighten rear screws.



< CAUTION >

- * Accessories gone up on the motorbike will not be any more considered as new and will be **neither retaken nor exchanged**.
- * Ermax accessories are foreseen for **original equipments**. They will not be guaranteed if they are used in others conditions.
- * Due to vehicles made tolerances, beyond our control, some Ermax products might need adjustments to fit.
- * Care to excessive clampings which may damage or break our plastic accessories and aluminium screws.
- * The mentioned label of motorbikes's manufacturers are indicated exclusively as a reference to Ermax accessories.
- * Screens damaged by an **inadequat washing** are not guaranteed (abrasive, corrosive ... products, solvent, thinner, benzine ...). Wash immediately brake or battery fluid which may flow on accessories.